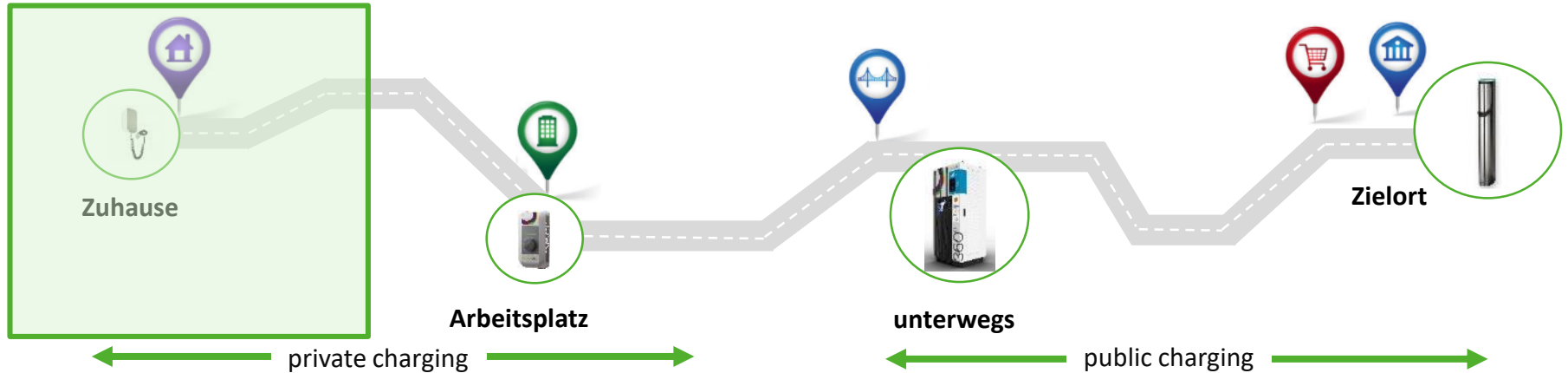


ENERGIE 360° LADELÖSUNGEN FÜR ALLE GESICHTSPUNKT ENDKUNDE

energie360°



- persönliche oder shared Wallbox
- Lastmanagement

- für Mitarbeiter und/oder Firmenflotte
- Abrechnung an Mitarbeiter oder Firma
- Lastmanagement

- Ladung des Fahrzeugs erfolgt unterwegs innerhalb kürzester Zeit (20-30 Minuten)
- Ladestationen mit sehr hoher Anschlussleistung

- Aufenthalt von 1-3 Stunden
- Anschlussleistung wird je nach Standort optimiert

- Mehrfamilienhaus, Areal

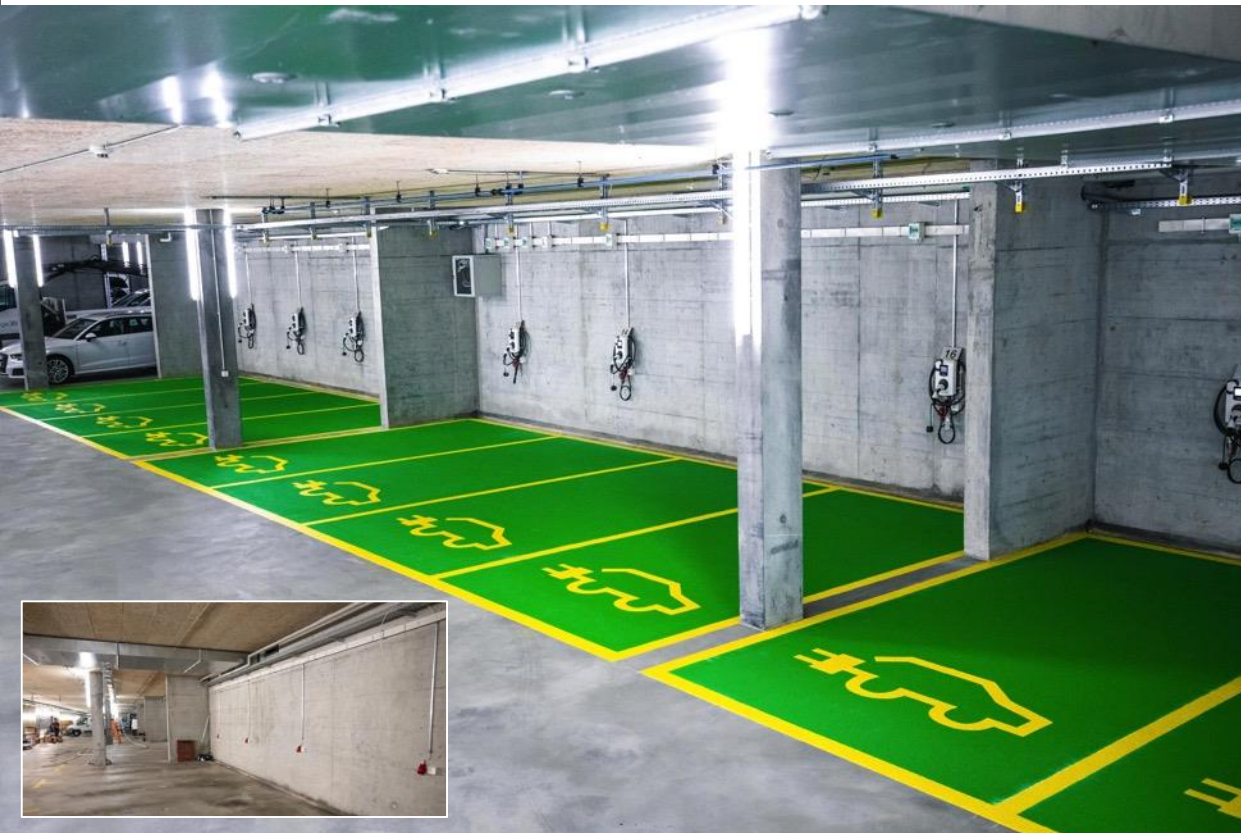
- Firmen, Flottenstandorte

- Autobahnraststätten, -rastplätze und -ausfahrten

- Einkaufszentrum, Spital, Attraktionen (ganzjährig),...

NEUE ENERGIE 360° LADEPLÄTZE: MIT GUTEM BEISPIEL VORAN

energie360°



NEUE ENERGIE 360° LADEPLÄTZE: GEMÄSS RATGEBER & SIA2060

energie360°

SIA2060

sia
 schweizerischer ingenieur- und architektenverein
 société suisse des ingénieurs et des architectes
 società svizzera degli ingegneri e degli architetti
 swiss society of engineers and architects





Parkplätze PW
Bewohner



Parkplätze PW
Beschäftigte



Parkplätze PW
Kunden /
Besuchende



Parkplätze PW
Kurzweiliger
auf der
Durchreise



Parkplätze
Motorräder,
Leichtfahrzeuge



Parkplätze
Fahrräder



Parkplätze
Einfamilienhäuser



Ratgeber für die Installation von Ladesystemen für eFahrzeuge 2019

Redaktion:

Protoscor ifec

Realisiert mit der Unterstützung von:

energie360° WEG Energy EAC2 EM e.mobility

PLUG&ROLL EVTEC

Energiekonzepte von der Schweizerischen Eidgenossenschaft und dem Kanton des Kantons de Lucerne

09:00 – 09:30 eFlotten – Eine Win-win-Lösung für Betreiber und Nutzer

- Uwe Heinrichs, Quickpac
- Albert Lehmann, swisscharge.ch

09:35 – 10:15 Mit Ladelösungen Kunden gewinnen

- Stephanie Sauter, GÖtthard FASTcharge
- Oliver Aeschlimann, lab360 Energie 360°
- Urs Mathis, Energie 360°



10:20 – 11:15 eMobilität ins Gebäude integrieren

- Luca Pirovino, Schweizerischer Ingenieur- und Architektenverein SIA
- Remo Mucha, HELION
- Tobias Stahel, Smart Energy Link
- Marcel Brülisauer, Energie 360°

Ab 11:15 Energie 360° Stand als Treffpunkt und 1:1 Vertiefung

09:00 – 09:30

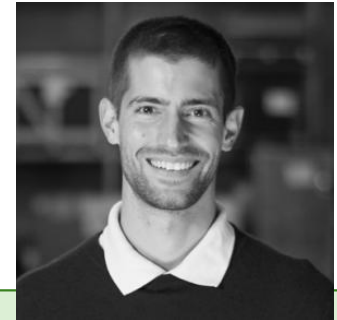
eFlotten – Eine Win-win-Lösung für Betreiber und Nutzer

- Uwe Heinrichs, Quickpac
- Albert Lehmann, swisscharge.ch

09:35 – 10:15

Mit Ladelösungen Kunden gewinnen

- Stephanie Sauter, GÖtthard FASTcharge
- Oliver Aeschlimann, lab360 Energie 360°
- Urs Mathis, Energie 360°



10:20 – 11:15

eMobilität ins Gebäude integrieren

- Luca Pirovino, Schweizerischer Ingenieur- und Architektenverein SIA
- **Remo Mucha, HELION**
- Tobias Stahel, Smart Energy Link
- Marcel Brülisauer, Energie 360°

Ab 11:15

Energie 360° Stand als Treffpunkt und 1:1 Vertiefung

09:00 – 09:30

eFlotten – Eine Win-win-Lösung für Betreiber und Nutzer

- Uwe Heinrichs, Quickpac
- Albert Lehmann, swisscharge.ch

09:35 – 10:15

Mit Ladelösungen Kunden gewinnen

- Stephanie Sauter, GÖtthard FASTcharge
- Oliver Aeschlimann, lab360 Energie 360°
- Urs Mathis, Energie 360°



10:20 – 11:15

eMobilität ins Gebäude integrieren

- Luca Pirovino, Schweizerischer Ingenieur- und Architektenverein SIA
- Remo Mucha, HELION
- **Tobias Stahel, Smart Energy Link**
- Marcel Brülisauer, Energie 360°

Ab 11:15

Energie 360° Stand als Treffpunkt und 1:1 Vertiefung

09:00 – 09:30

eFlotten – Eine Win-win-Lösung für Betreiber und Nutzer

- Uwe Heinrichs, Quickpac
- Albert Lehmann, swisscharge.ch

09:35 – 10:15

Mit Ladelösungen Kunden gewinnen

- Stephanie Sauter, GÖtthard FASTcharge
- Oliver Aeschlimann, lab360 Energie 360°
- Urs Mathis, Energie 360°



10:20 – 11:15

eMobilität ins Gebäude integrieren

- Luca Pirovino, Schweizerischer Ingenieur- und Architektenverein SIA
- Remo Mucha, HELION
- Tobias Stahel, Smart Energy Link
- **Marcel Brülisauer, Energie 360°**

Ab 11:15

Energie 360° Stand als Treffpunkt und 1:1 Vertiefung