



Schweizerische Eidgenossenschaft  
Confédération suisse  
Confederazione Svizzera  
Confederaziun svizra

Eidgenössisches Departement für Umwelt, Verkehr,  
Energie und Kommunikation UVEK  
**Bundesamt für Umwelt BAFU**  
Abteilung Klima

# Mobilität im Klimakontext

Rollen des Bundes, der Kantone und der Gemeinden

Pusch-Tagung 15. September 2020

Dr. Reto Burkard



# Inhalt

- 1) Der Klimawandel in der Schweiz: Auswirkungen und Ursachen
- 2) Die Mobilität in Zahlen
- 3) Klimapolitik auf Stufe Bund
- 4) Die Rolle von Kantonen und Gemeinden



# 1) Klimawandel in der Schweiz: Auswirkungen und Ursachen

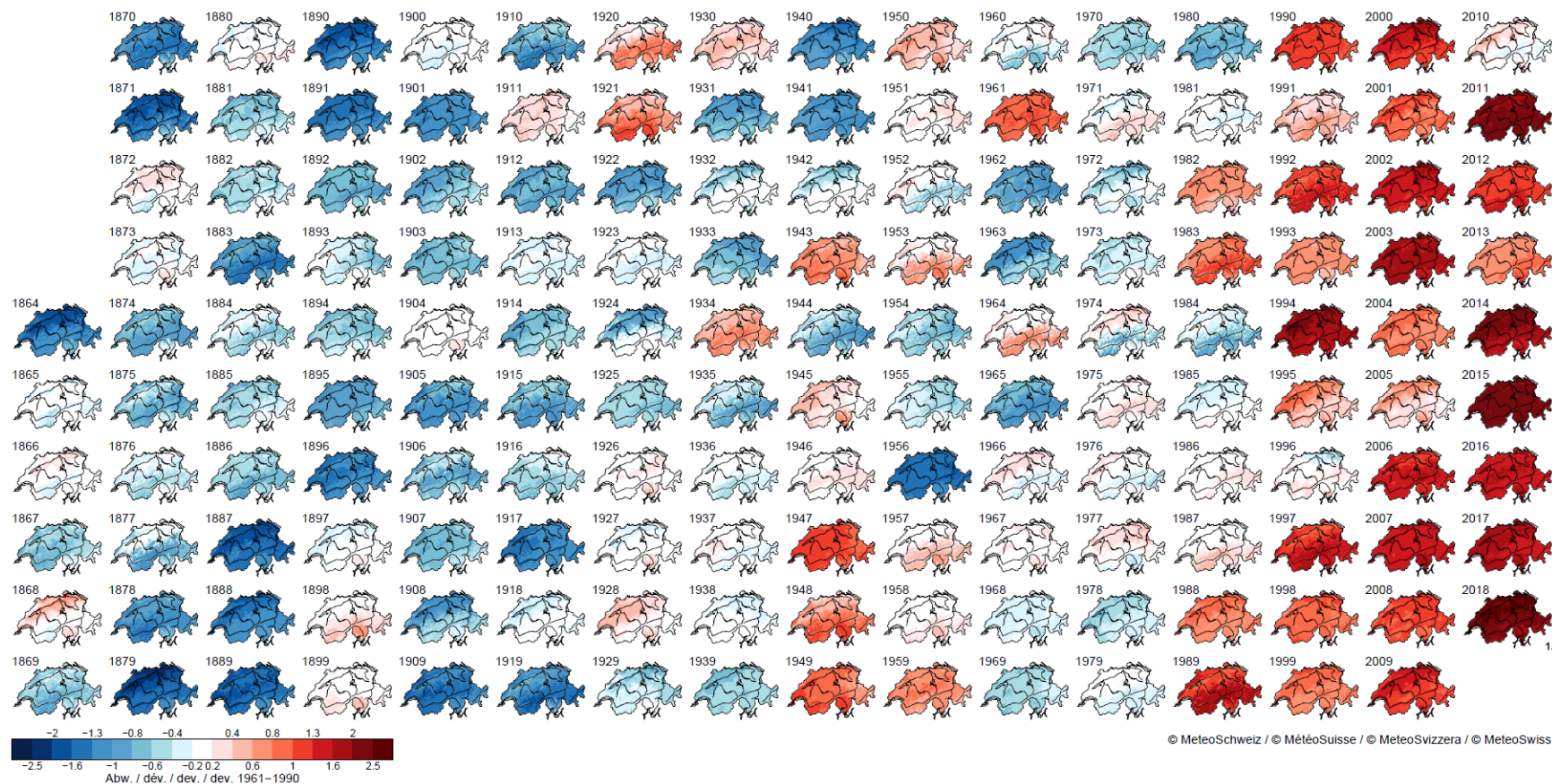






# Klima: Beobachtungen bis 2020

## Klimawandel ist sicht- und messbar



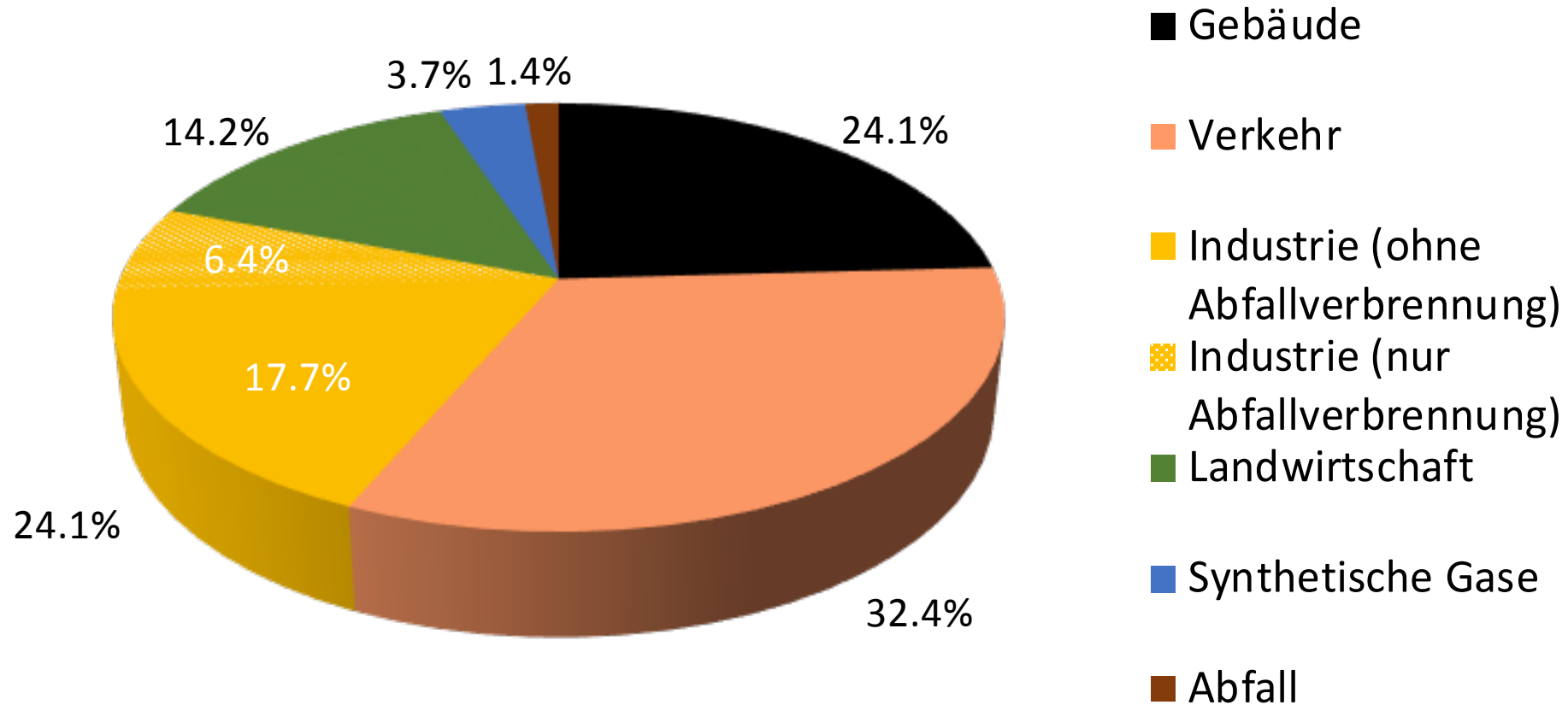
Durchschnittlicher Temperaturanstieg in der Schweiz  
seit Messbeginn: 2 °C (= 2 x globaler Temperaturanstieg)



# Emissionen in der Schweiz

Ausstoss 2018 CH: 46.4 Mio. t CO<sub>2</sub>eq  
(−13.6% gegenüber 1990) → ~6 t CO<sub>2</sub>eq / Kopf

+ Graue Emissionen > 6 t CO<sub>2</sub>eq / Kopf  
+ Investitionen im Ausland > 6 t CO<sub>2</sub>eq / Kopf



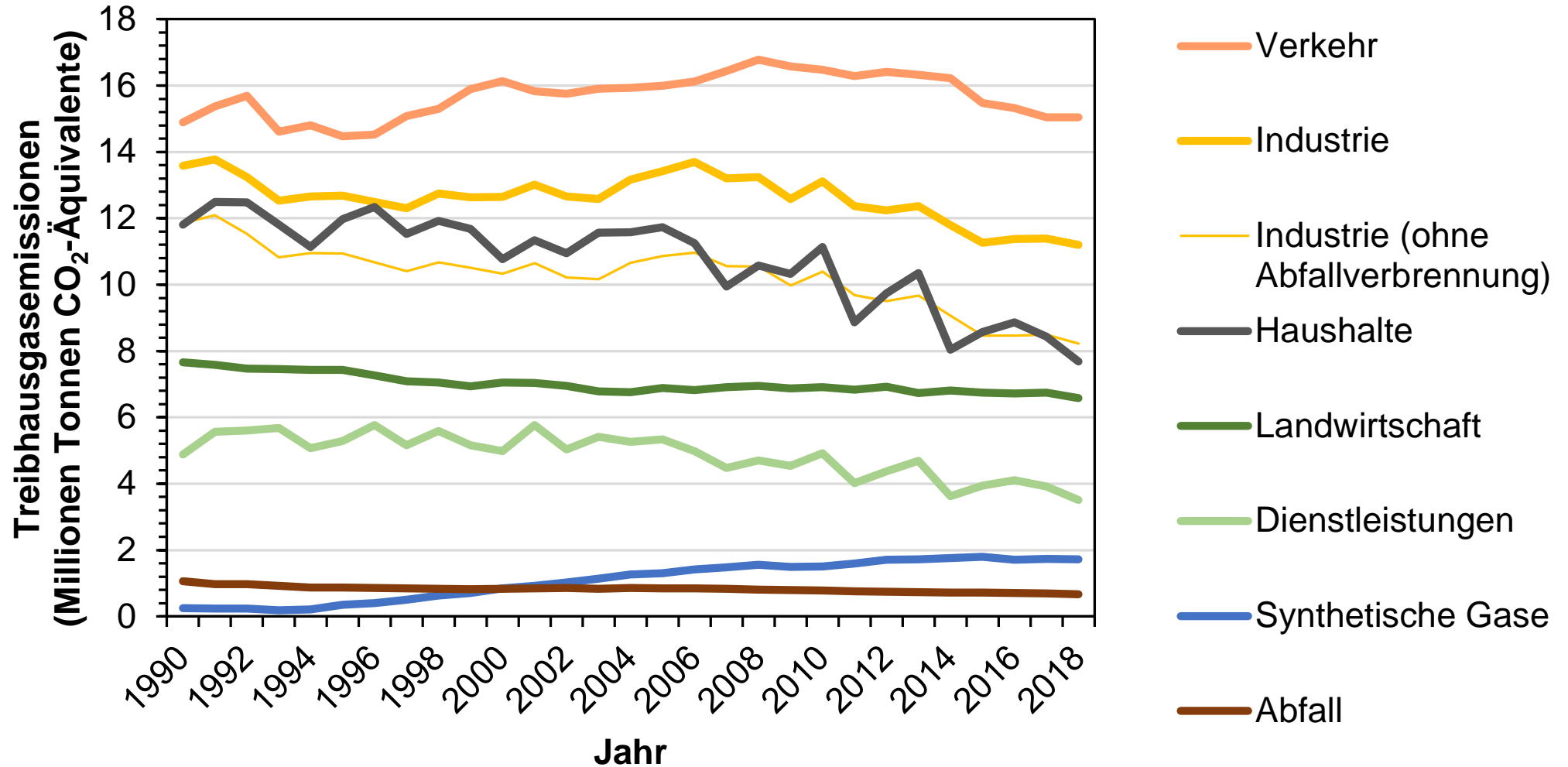


## 2) Die Mobilität in Zahlen





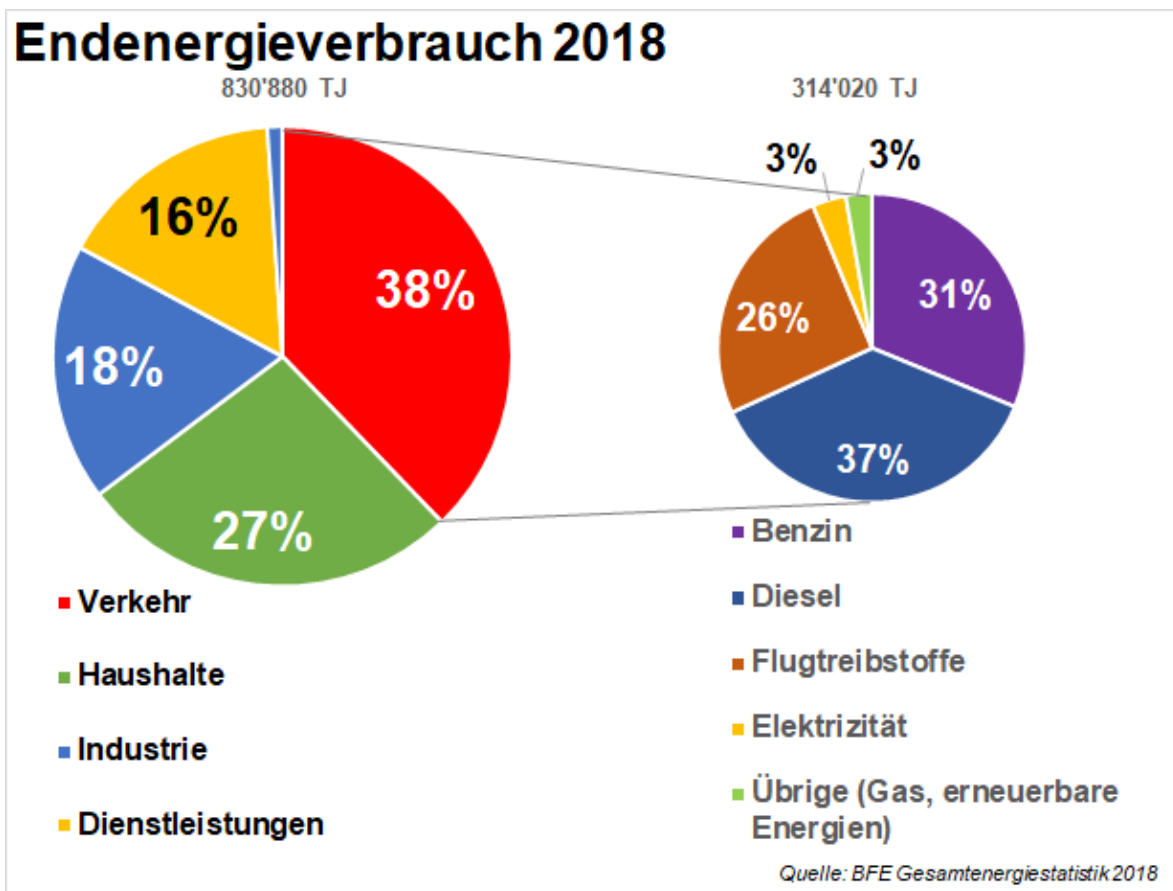
# Die Rolle der Mobilität über die Zeit







# Endenergieverbrauch Verkehr



- **Grösster Energieverbraucher: 38%** des gesamten Energieverbrauchs
- **Fossil:** basiert zu über **94%** auf fossilen Energieträgern
- **Teuer:** wir **geben 2018 12.8 Mrd.** CHF für Treibstoffe aus und sind dabei fast komplett vom Ausland abhängig.

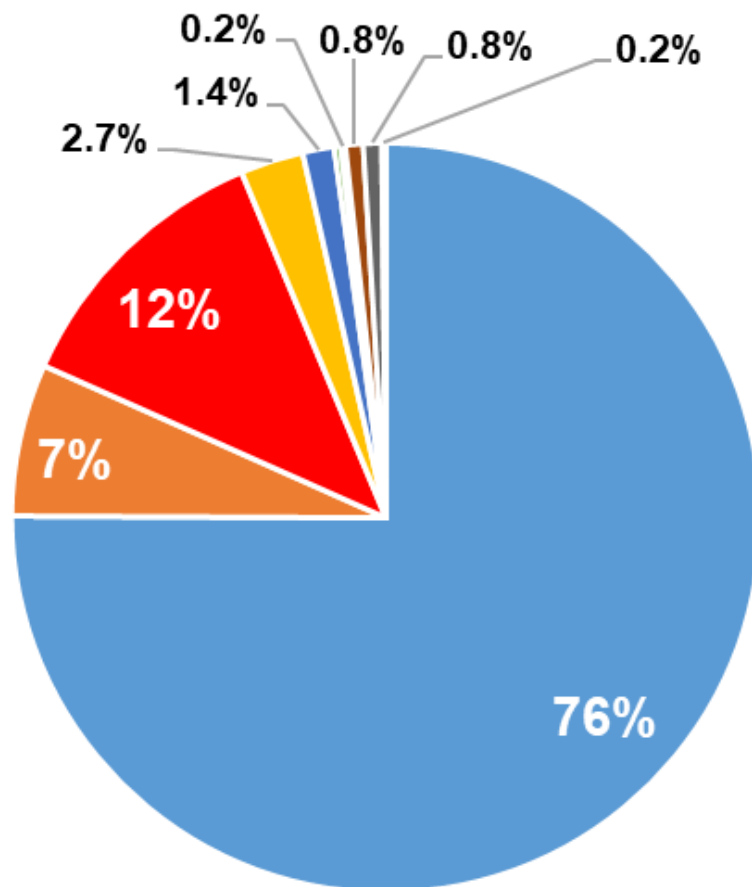




# CO<sub>2</sub>-Emissionen nach Verkehrsträger

## CO<sub>2</sub>-Emissionen des Verkehrs 2017

Total: 14.9 Mio. Tonnen



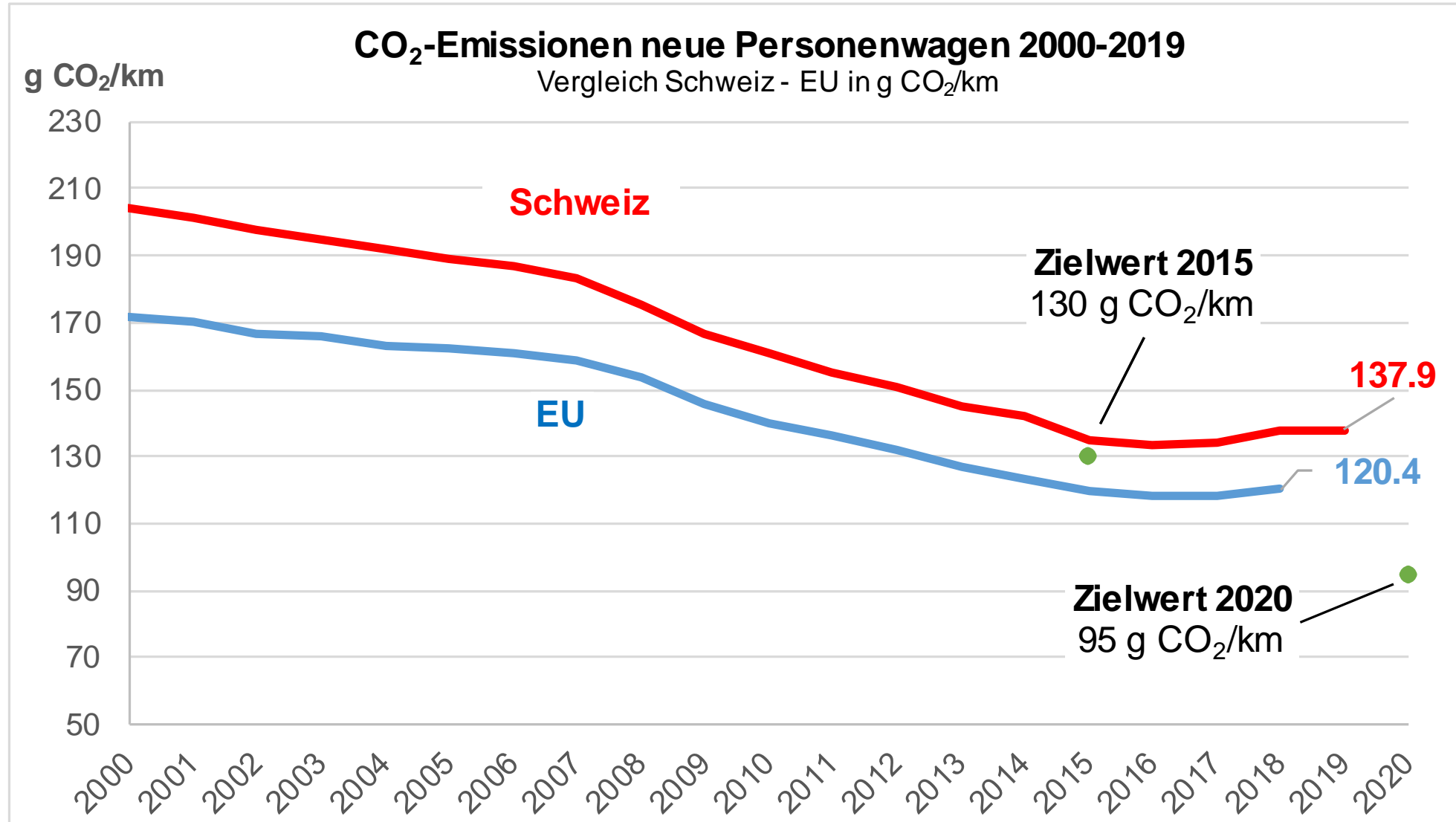
- Personenwagen
- Lieferwagen
- Lastwagen
- Busse
- Motorräder
- Tanktourismus und statistische Differenz
- Bahn
- Schifffahrt
- Nationaler Flugverkehr

Quelle: BAFU - Treibhausgasinventar, Stand April 2019



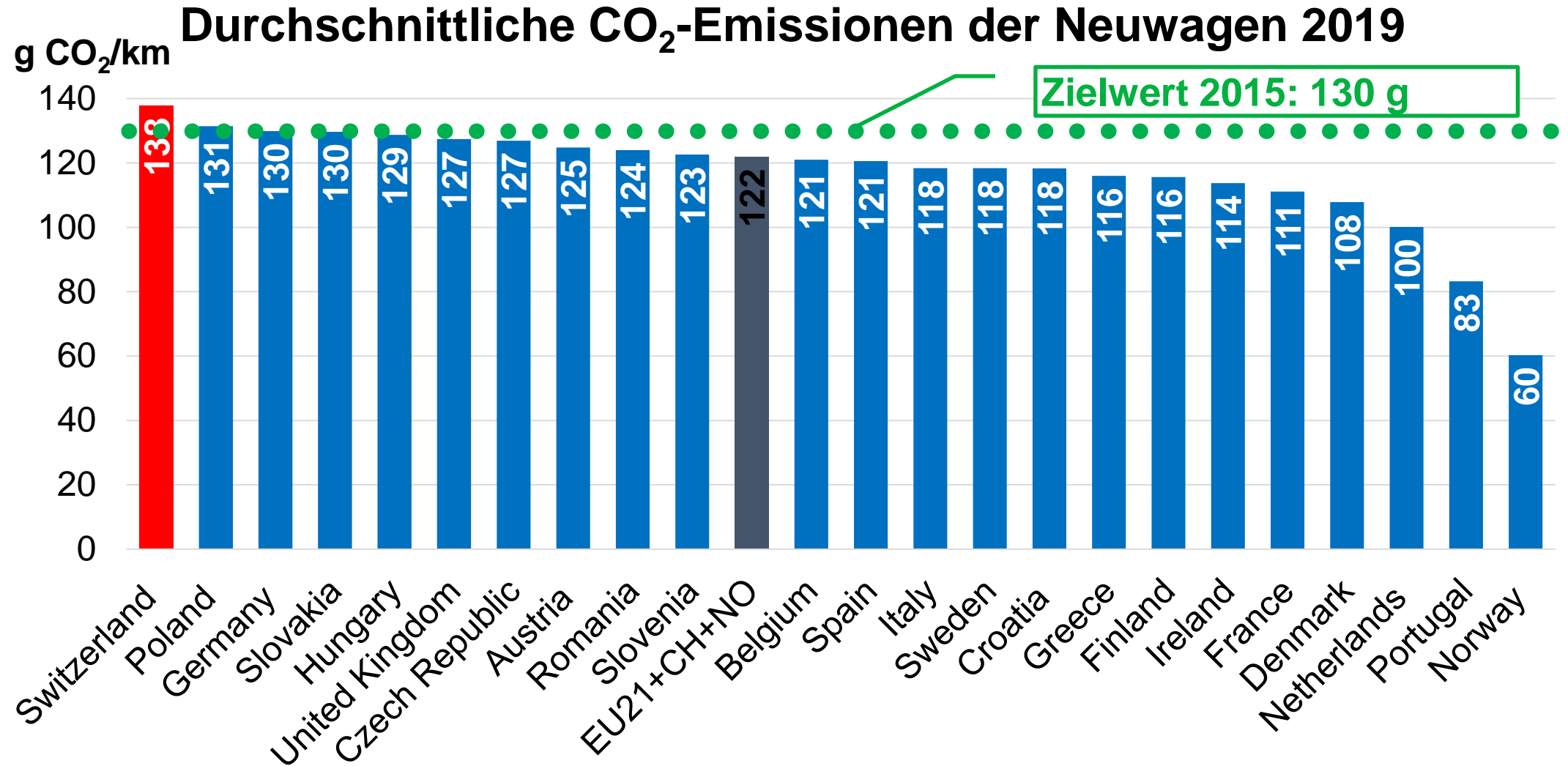


# CO<sub>2</sub>-Emissionen neue Personenwagen





# Die Schweiz ist kein Vorbild in Europa





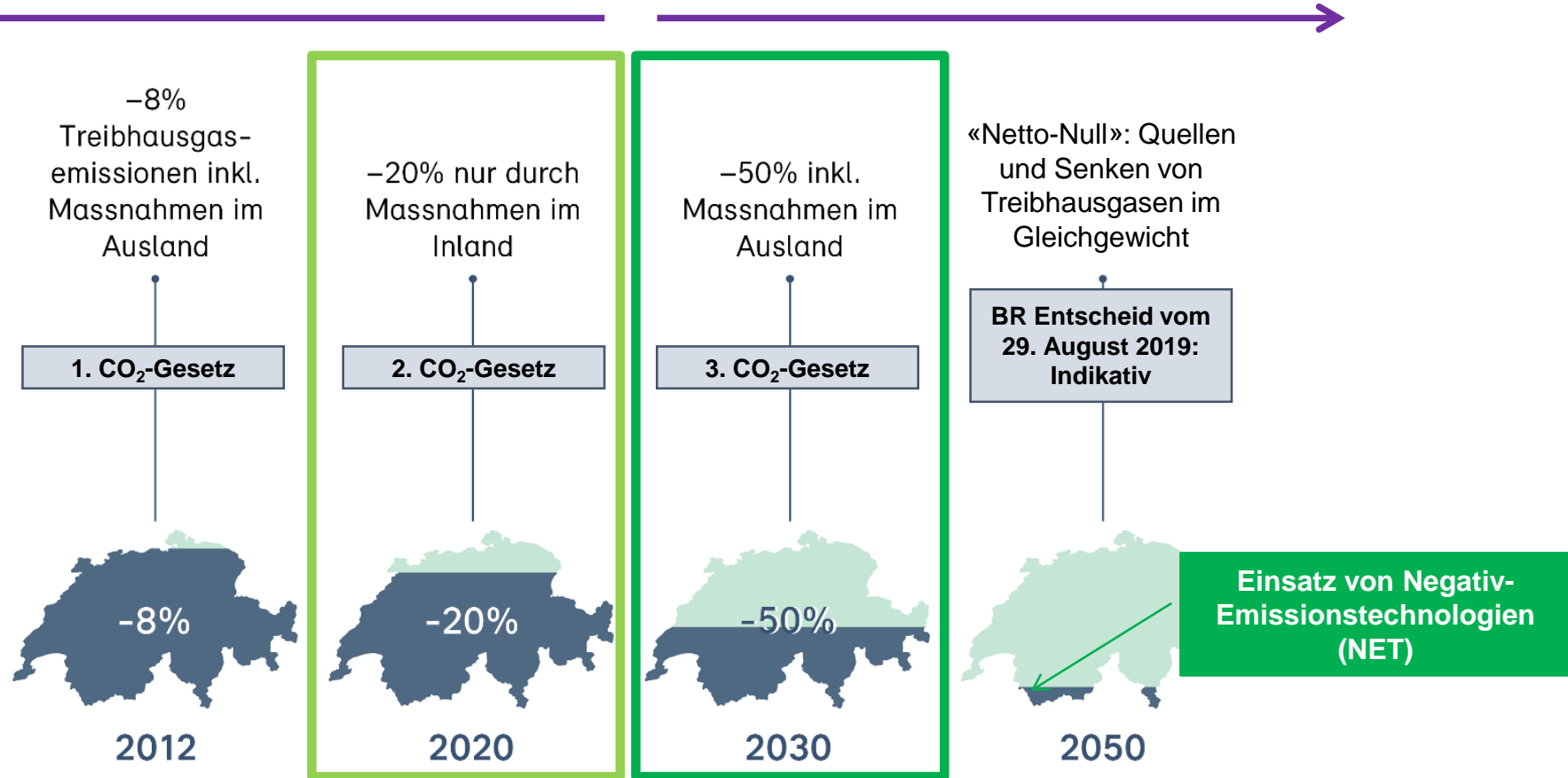
### 3) Klimapolitik auf Stufe Bund



# Nationale klimapolitischen Ziele: Kurz-, mittel- und langfristig

Kyoto-Protokoll

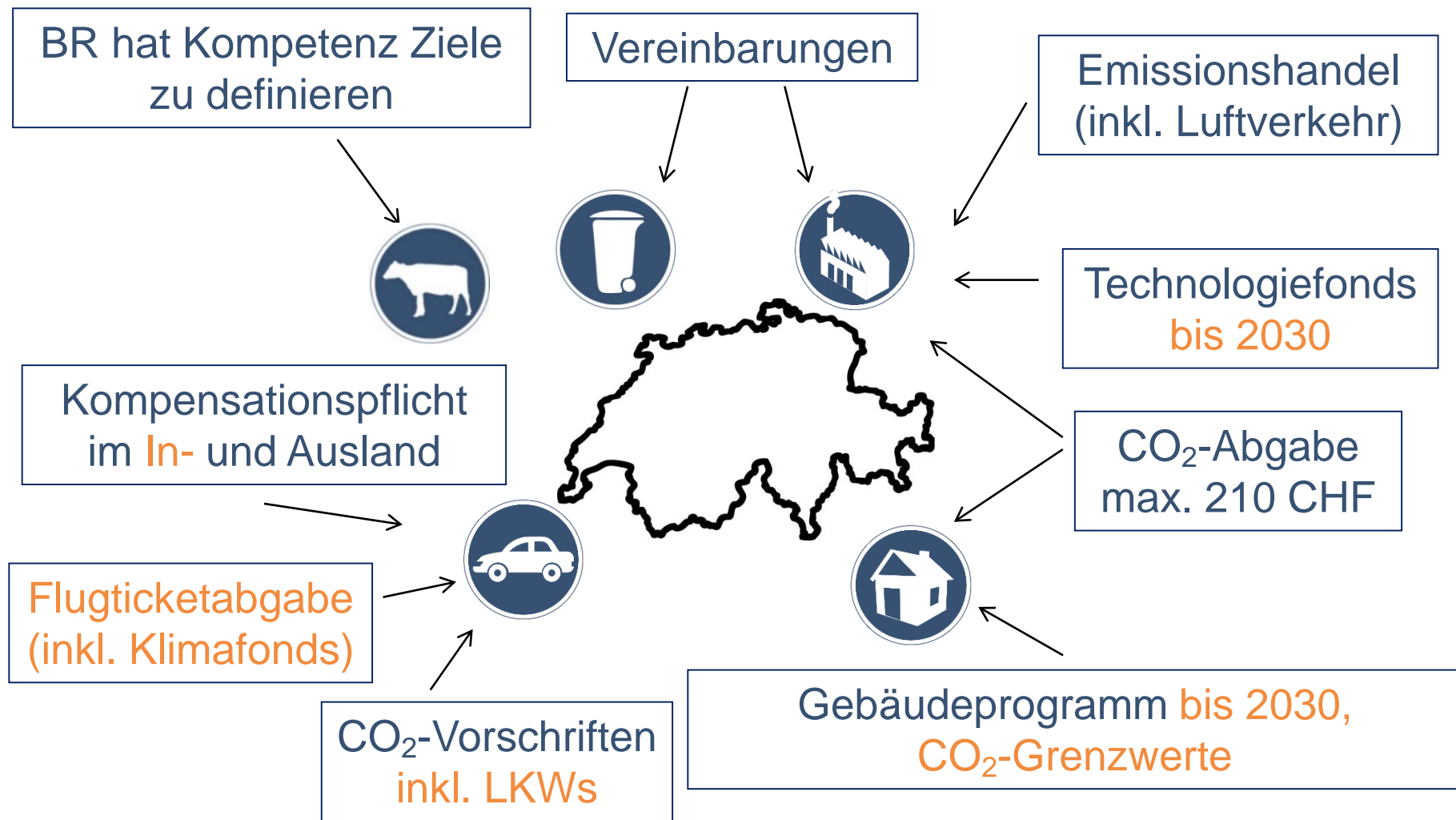
Übereinkommen von Paris





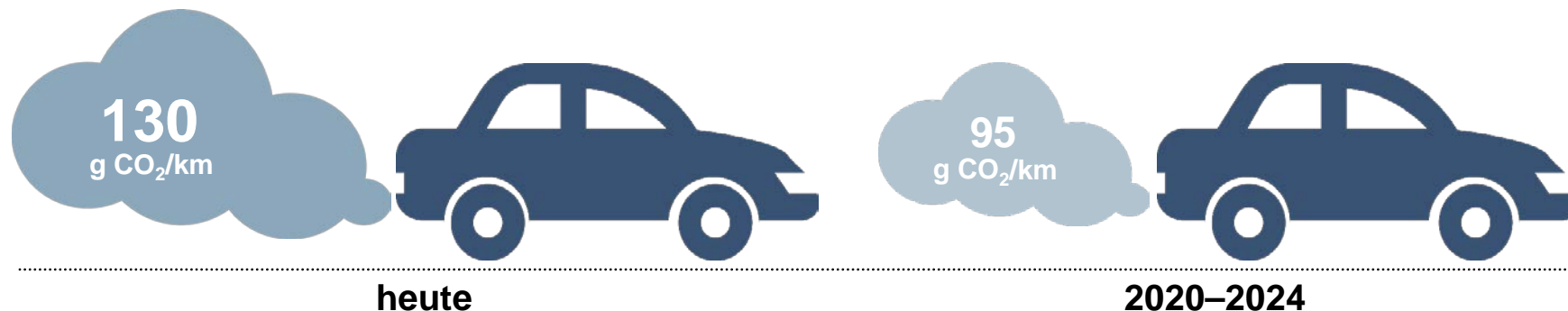


# Klimapolitik im Verkehr bis 2030





# Emissionsvorschriften



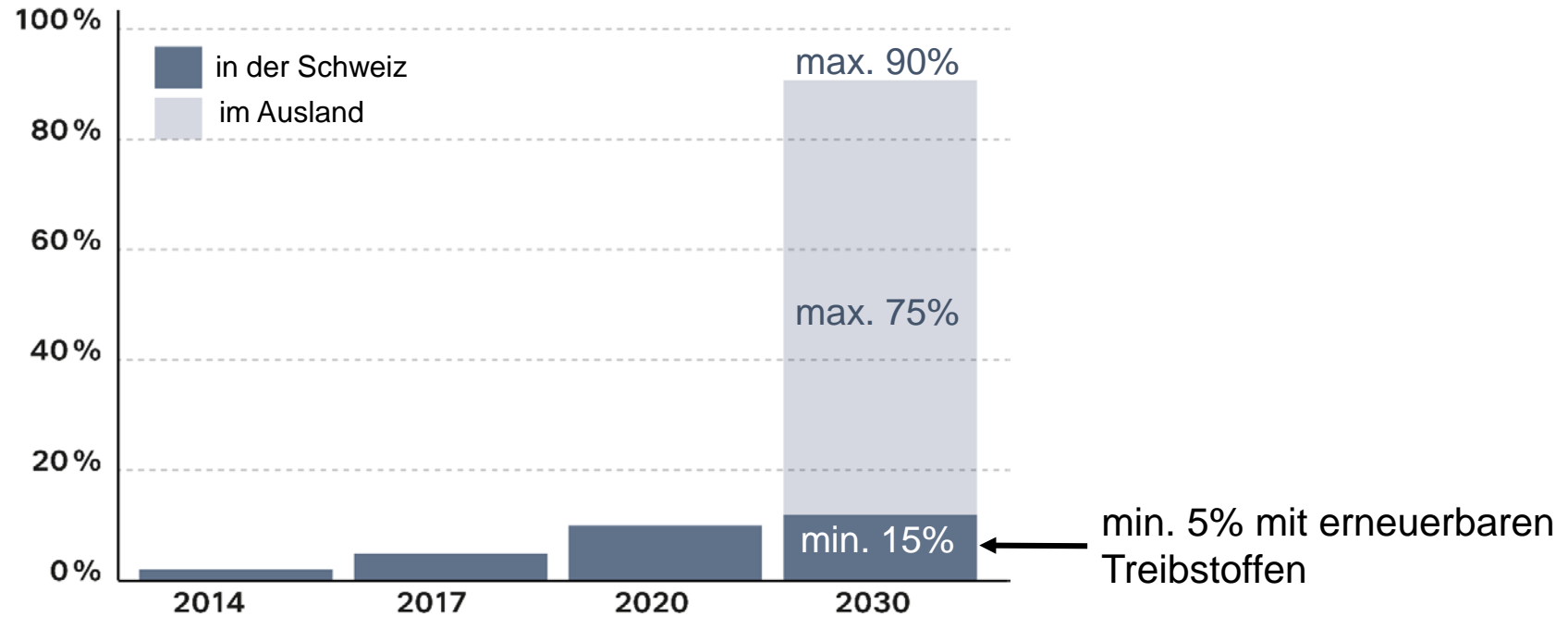
- Umrechnung auf neue Messmethode, näher am Realverbrauch und weitere Zielwerte.

Zielwert/Jahr	2020-2024	2025-2029	Ab 2030
PW	95 g CO <sub>2</sub> /km	- 15% ( zu EU 2021)	- 37,5% (zu EU 2021)
Lieferwagen und Sattelschlepper bis 3,5 t	147 g CO <sub>2</sub> /km	- 15 % (zu EU 2021)	- 31% (zu EU 2021)
Schwere Fahrzeuge	Kein Ziel	-15% (zu EU 2019/2020)	- 30% (zu EU 2019/2020)



# Kompensationspflicht Treibstoffimporteure

Kompensationssatz



- Grafik zeigt Vorschlag Bundesrat.
- Änderungen Parlament (noch nicht definitiv):
  - Kompensationssatz Inland bis 2024 min. 15%, danach mind. 20%;
  - Min. 5% mit erneuerbaren Treibstoffen entfällt;
  - Min. 3% durch Elektrifizierung / CO<sub>2</sub>-neutrale Antriebsenergie;
  - Max. Kompensationsaufschlag bis 2024: 10 Rp., ab 2025: 12 Rp. / Liter.



# Flugticketabgabe



- Bandbreite der Abgabe von 30 bis 120 Franken.
- Transit- und Transferpassagiere ausgenommen.
- Bundesrat kann nach Beförderungsklasse und Distanz differenzieren.
- Abgabepflichtig: Fluggesellschaften.
- Abgabe ist auf Tickets und Angeboten auszuweisen.
- Rückverteilung der Einnahmen (mindestens die Hälfte) an Bevölkerung und Wirtschaft.
- Zudem Abgabe Allgemeine Luftfahrt (Abgabehöhe und abgabepflichtige Flüge noch nicht nicht klar).

# Klimapolitik bis 2050: Netto-Null



- Beschluss des Bundesrates (28. August 2019)
  - Netto-Null bis 2050
- Direkter Gegenentwurf zur Gletscher-Initiative (2. September 2020)
  - Netto-Null in die Verfassung
- Ankerpunkt für langfristige Klimastrategie, welche die Schweiz bis Ende 2020 beim UNO-Klimasekretariat einreichen muss
- Im Verkehr: grundsätzlich keine CO<sub>2</sub>-Emissionen mehr bis 2050. Ausnahme: Luftverkehr
- Mögliche Massnahmen haben sich zukünftig an Netto-Null auszurichten:
  - Upstream EHS?
  - Mobility Pricing?
  - Lenkungsabgabe Treibstoffe?
- Achtung: Für Netto-Null sind negative Emissionstechnologien unumgänglich





## 4) Rolle von Kantonen und Gemeinden





# Kantone und Gemeinden sollen sich nach Netto-Null ausrichten

Thema	Kantone	Gemeinden
Motorfahrzeugsteuern	Auf Netto-Null ausrichten (verbrauchsabhängig; harmonisiert)	-
Beschaffung	Fahrzeugpark klimaneutral stellen (Vorbildfunktion)	Fahrzeugpark klimaneutral stellen (Vorbildfunktion)
Infrastruktur und Verkehrsplanung	Lock-in Effekt bei der Infrastruktur überwinden; Angebot erzeugt Nachfrage; Sektorkopplung Gebäude	Lock-in Effekt bei der Infrastruktur überwinden; Angebot erzeugt Nachfrage; Sektorkopplung Gebäude
(überregionale) Energieplanung	Dezentrale und leistungsfähige Ladeinfrastruktur unterstützen	Dezentrale und leistungsfähige Ladeinfrastruktur unterstützen



**Besten Dank für Ihre Aufmerksamkeit.**

**Noch Fragen?**

**[reto.burkard@bafu.admin.ch](mailto:reto.burkard@bafu.admin.ch)**